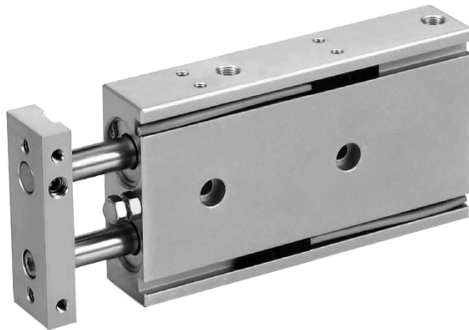


Cilindros Guiados

CXS Series - Doble Vástago

CXS SERIE



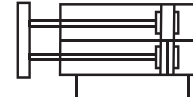
Cilindros neumáticos de doble vástago, alta resistencia a cargas laterales y alta exactitud, construcción estandarizada.

Cómo ordenar

Serie	-	-	Émbolo	-	Carrera
CXS	-	M	20	-	50

M = RODAMIENTO DESLIZANTE

Diagrama gráfico



Especificaciones

Diámetro	6	10	15	20	25	32
Fluido	AIRE COMPRIMIDO					
Acción	DOBLE EFECTO					
Presión De Prueba	1.05 Mpa (10.7 Bar)					
Max. Presión	0.7 Mpa (7.1 Bar)					
Minima Presión	0.15 Mpa (1.5 Bar)	0.1 Mpa (1.0 Bar)		0.05 Mpa (0.51 Bar)		
Temperatura	5 ~ 60°C (Sin congelar)					
Amortiguamiento	ELÁSTICO EN AMBOS EXTREMOS					
Construcción	CILINDRO DOBLE (2 VECES DE FUERZA)					
Lubricación *	NO NECESARIA					
Rango De Carrera Ajustable	DISTANCIA DE RETRACCIÓN 0 ~ 5MM					
Rodamiento	RODAMIENTO DESLIZANTE					
Exactitud Anti-Giro	± 0.1	± 0.15	± 0.13	± 0.11	± 0.1	± 0.08
	± 0.1	± 0.1	± 0.07	± 0.05	± 0.05	± 0.04
Tamaño Puerto	M4 X 0.8					
Velocidad	30 a 800mm/s		30 a 700 mm/s		30 a 600mm/s	
Puertos	M3x0.5		M5X0.8			
Émbolo Magnético	SI					
Tamaño de Vástago	4MM	6MM	8MM	10MM	12MM	16MM

* ISOVG32, SI ES NECESARIO

CARRERA/SENSOR MAGNÉTICO

Diámetro	Carrera Estandar	Modelo De Sensor
6	10, 20, 30, 40,50	DS1-H-R-3M
10	10, 15, 20, 25, 30, 35, 40, 45, 50, 55, 70, 75	DS1-H-P-QD
15		DS1-H-P-3M
20	10, 15, 20, 25, 30, 35, 40, 45, 50, 60, 70, 75,	DS1-H-R-QD
25	80, 90, 100	DS1-H-N-QD
32		DS1-H-N-3M

COMO ORDENAR SENSOR

Ds1	-	H	-	R	-	Qd
SENSOR		SERIE ACTUADOR		TIPO DE CARGA		CONEXIÓN

Tipo De Carga :

R = REED SWITCH (DOS HILOS DE 5 ~ 240VDC/AC).

P = PNP (POSITIVO NEGATIVO POSITIVO DE 5 ~ 30VDC).

N = NPN (NEGATIVO POSITIVO NEGATIVO DE 5 ~ 30VDC).

Conexión :

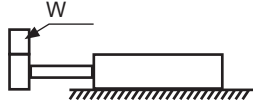
3M = CABLE CON 3 METROS DE LARGO

QD = CONECTOR MINI DE 8MM

Cilindros Guiados CXs Series - Doble Vástago

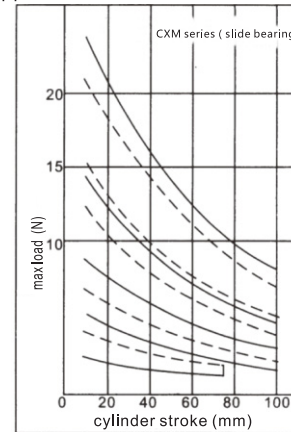
Peso máximo de carga

Cuando el cilindro se monta como se muestra a continuación, el peso máximo de carga no debe exceder los valores ilustrados en la gráfica.



Modelo	Carrera Estandar (Mm)				
	10	20	30	40	50
CXS6	0.80	0.66	0.54	0.46	0.40

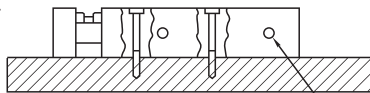
applicable for bore size $\phi 10 \sim \phi 32\text{mm}$



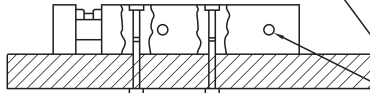
CXS SERIE

Tipo de montaje

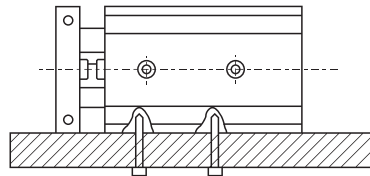
Montaje superior



Montaje inferior

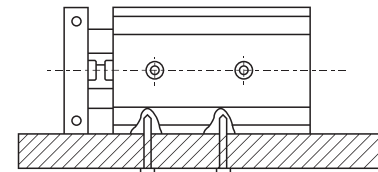


Montaje lateral

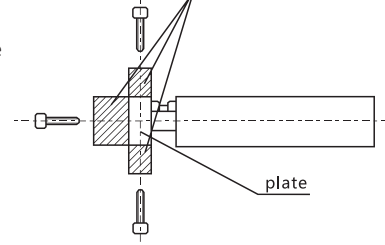


El perfil se puede instalar de 4 maneras diferentes, y la posición del suministro de aire puede ser seleccionada.

Puerto de suministro de aire



work piece



plate

plate can be fixed in three planes

Fuerza Teórica De Salida		(N)		Presión De Linea (Mpa)						
Modelo	Vástago Diámetro	Efecto	Área Efectiva (Mm ²)	0.1	0.2	0.3	0.4	0.5	0.6	0.7
CXS-M-6	4	AVANCE	56	*0.8	11.2	16.8	22.1	28	33.6	39.2
		RETROCESO	31	*4.6	6.2	9.3	12.4	15.5	18.6	21.7
CXS-M-10	6	AVANCE	157	15.7	31.4	47.1	62.8	75.5	94.2	110
		RETROCESO	100	10	20	30	40	50	60	70
CXS-M-15	8	AVANCE	353	35.3	70.6	106	141	177	212	247
		RETROCESO	252	25.2	50.4	75.6	101	126	151	176
CXS-M-20	10	AVANCE	628	62.8	126	188	251	314	377	440
		RETROCESO	471	47.1	94.2	141	188	236	283	330
CXS-M-25	12	AVANCE	982	98.2	196	295	393	491	589	687
		RETROCESO	756	75.6	151	227	302	378	454	529
CXS-M-32	14	AVANCE	1608	161	322	482	643	804	965	1126
		RETROCESO	1206	121	241	362	482	603	724	844

*Bajo presión de 0.15MPA

Cilindros Guiados

CXS Series - Doble Vástago

CXS SERIE

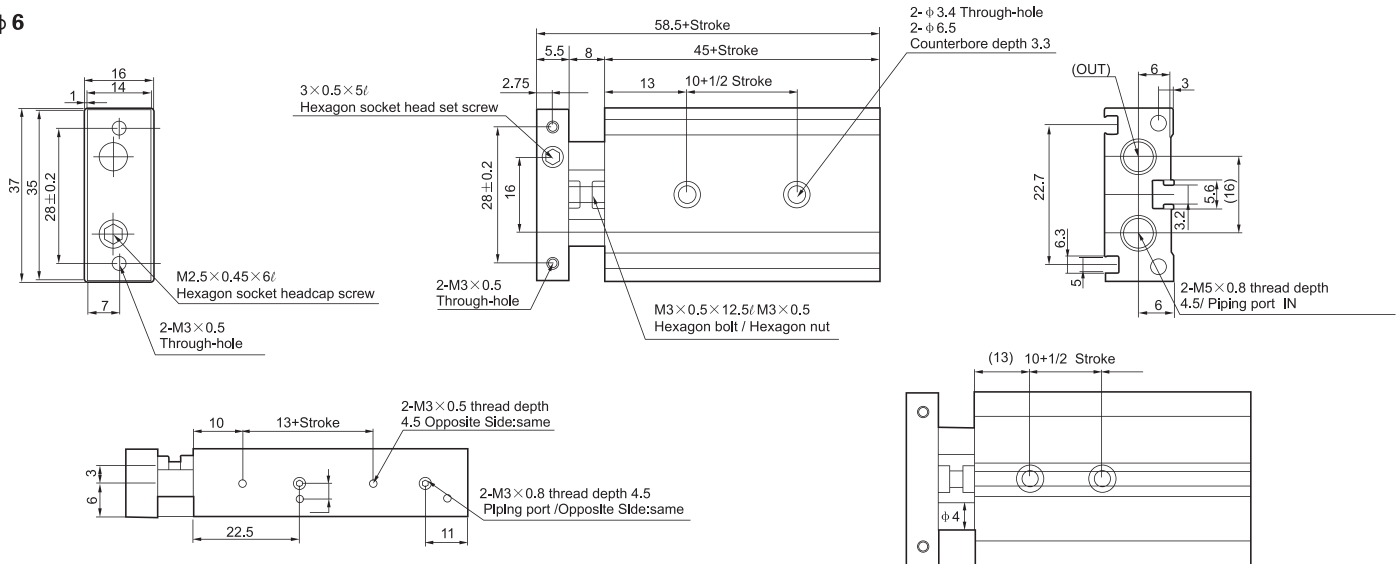
DIMENSIONES CILINDRO DOBLE VÁSTAGO (Ø 6-32)

(Kg)

Tipo	Carrera (Mm)														
	10	15	20	25	30	35	40	45	50	60	70	75	80	90	100
CXSM6	0.081	--	0.095	--	0.108	--	0.122	--	0.135	--	--	--	--	--	--
CXSM10	0.15	0.16	0.17	0.18	0.19	0.20	0.21	0.22	0.23	0.25	0.27	0.28	--	--	--
CXSM15	0.25	0.265	0.28	0.29	0.30	0.315	0.33	0.345	0.36	0.39	0.42	0.435	0.45	0.48	0.51
CXSM20	0.40	0.42	0.44	0.46	0.48	0.495	0.51	0.53	0.53	0.585	0.62	0.64	0.66	0.7	0.74
CXSM25	0.61	0.635	0.66	0.69	0.72	0.745	0.77	0.80	0.80	0.89	0.95	0.97	0.995	1.06	1.10
CXSM32	1.15	1.19	1.23	1.275	1.32	1.36	1.40	1.45	1.45	1.58	1.665	1.71	1.755	1.84	1.93

CXS 10-16

φ 6

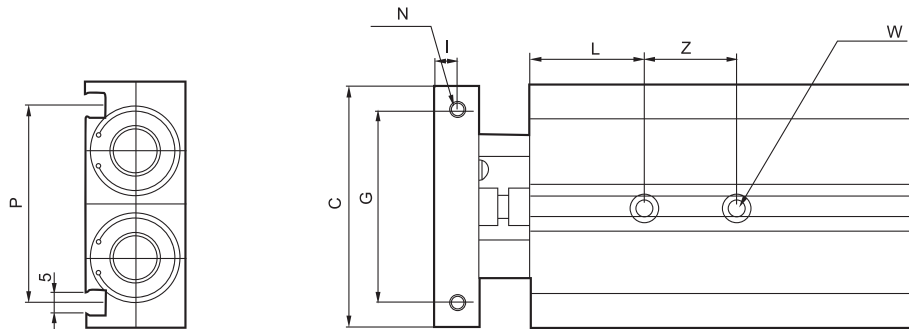
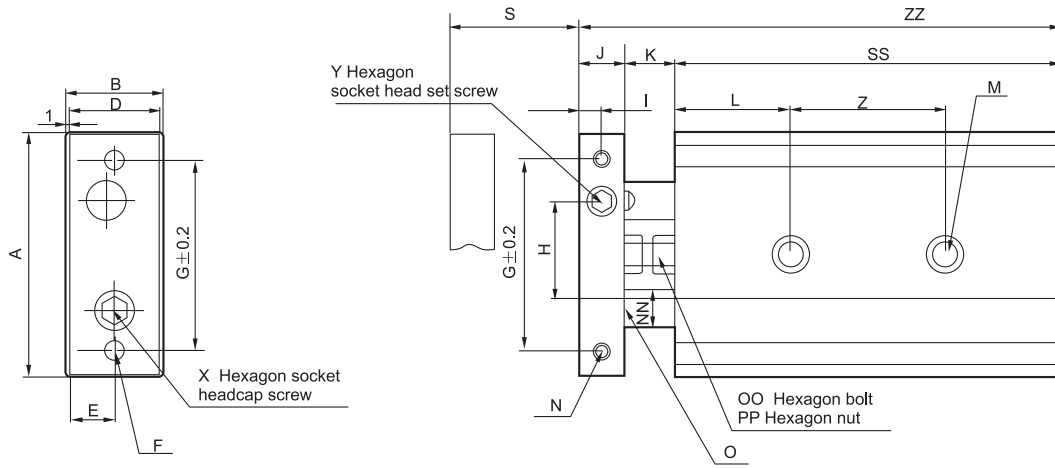


Tipo	Carrera	10+1/2 Carrera	13+Carrera	45+Carrera	10+1/2 Carrera
CXSM6-10	10	15	23	55	68.5
CXSM6-20	20	20	33	65	78.5
CXSM6-30	30	25	43	75	88.5
CXSM6-40	40	30	53	85	98.5
CXSM6-50	50	35	63	95	108.5

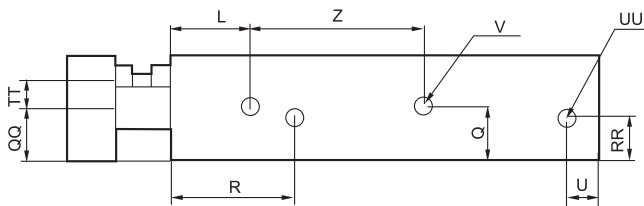
Cilindros Guiados CXs Series - Doble Vástago

CXS SERIE

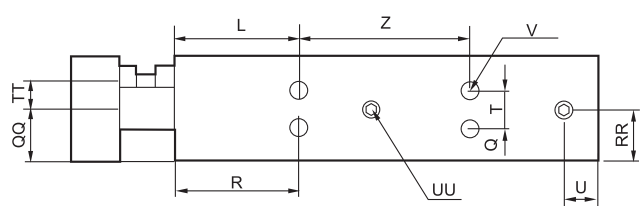
$\phi 10 \sim \phi 32$



$\phi 10 \sim 16$



$\phi 20 \sim 32$



Cilindros Guiados

CXS Series - Doble Vástago

CXS SERIE

TIPO	A	B	C	D	E	F	G	H	I	J	K	L	M	N	NN	O	OO	P	PP
CXSM10-10																			
CXSM10-20																			
CXSM10-30	46	17	44	15	7.5	2-M4X0.7 (ORIFICIO PASADO)	35	20	4	8	9	20	2-Ø3.4 ORIFICIO PASADO 2-Ø6.5 ENCIMAR PROFUNDIDAD 3.3	2-M3X0.5 PROFUNDIDAD 5	Ø6	5	M4 X 0.7 X 14.5L	33.6	M4 X 0.7
CXSM10-40																			
CXSM10-50																			
CXSM16-10																			
CXSM16-20																			
CXSM16-30	58	20	56	18	9	2-M5 X 0.8 (ORIFICIO PASADO)	45	25	5	10	9	30	2-Ø3.4 ORIFICIO PASADO 2-Ø8 ENCIMAR PROFUNDIDAD 4.4	2-M4 X 0.7 PROFUNDIDAD 6	Ø8	6	M4 X 0.7 X 14.5L	48	M4 X 0.7
CXSM16-40																			
CXSM16-50																			
CXSM20-10																			
CXSM20-20																			
CXSM20-30																			
CXSM20-40	64	25	62	23	11.5	2-M5 X 0.8 (ORIFICIO PASADO)	50	28	6	12	12	30	2-Ø5.5 ORIFICIO PASADO 2-Ø9.5 ENCIMAR PROFUNDIDAD 5.3	2-M4 X 0.7 PROFUNDIDAD 6	Ø10	8	M6 X 1 X 18.5L	53	M6 X 1.0
CXSM20-50																			
CXSM20-75																			
CXSM20-100																			
CXSM25-10																			
CXSM25-20																			
CXSM25-30																			
CXSM25-40	80	30	78	28	14	2-M6 X 1.0 (ORIFICIO PASADO)	60	35	6	6	12	30	2-Ø6.9 ORIFICIO PASADO 2-Ø9.5 ENCIMAR PROFUNDIDAD 5.3	2-M5 X 0.8 PROFUNDIDAD 7.5	Ø12	10	M6 X 1 X 18.5L	64	M6 X 1.0
CXSM25-50																			
CXSM25-75																			
CXSM25-100																			
CXSM32-10																			
CXSM32-20																			
CXSM32-30																			
CXSM32-40	98	38	96	36	18	2-M6 X 1.0 Z (ORIFICIO PASADO)	75	44	8	16	14	30	2-Ø6.9 ORIFICIO PASADO 2-Ø11 ENCIMAR PROFUNDIDAD 6.3	2-M5 X 0.8 PROFUNDIDAD 8	Ø16	13	M8 X 12.5 X 23L	76	M8 X 1.25
CXSM32-50																			
CXSM32-75																			
CXSM32-100																			

TIPO	Q	QQ	R	RR	S	SS	T	TT	U	UU	V	W	X	Y	Z	ZZ
CXSM10-10					10	65									30	82
CXSM10-20					20	75										92
CXSM10-30	8.5	7	30	7	30	85	--	5	8	4-M5X0.8 PROFUNDIDAD 4.5 (ORIFICIO DEL CONECTOR) (MISMO DEL LADO OPUESTO)	4-M3 X 0.8 PROFUNDIDAD 4.5 (MISMO DEL LADO OPUESTO)	2-M4 X 0.7 PROFUNDIDAD 7	M3 X 0.5 X 10L	M3 X 0.5 X 5L		102
CXSM10-40					40	95									40	112
CXSM10-50					50	105										122
CXSM16-10					10	70									25	89
CXSM16-20					20	80										99
CXSM16-30	10	10	38.5	10	30	90	--	5	8	4-M5X0.8 PROFUNDIDAD 4.5 (ORIFICIO DEL CONECTOR) (MISMO DEL LADO OPUESTO)	4-M4 X 0.8 PROFUNDIDAD 5 (MISMO DEL LADO OPUESTO)	2-M5 X 0.8 PROFUNDIDAD 8	M5 X 0.8 X 10L	M5 X 0.7 X 4L		109
CXSM16-40					40	100									35	119
CXSM16-50					50	110										129
CXSM20-10					10	80									30	104
CXSM20-20					20	90										114
CXSM20-30					30	100									40	124
CXSM20-40	7.75	12.5	45	12.5	40	110	9.5	6.5	8	4-M5X0.8 PROFUNDIDAD 4.5 (ORIFICIO DEL CONECTOR) (MISMO DEL LADO OPUESTO)	8-M4 X 0.7 PROFUNDIDAD 6 (MISMO DEL LADO OPUESTO)	2-M4 X 0.7 PROFUNDIDAD 7	M6 X 1.0 X 12L	M5 X 0.8 X 5L		134
CXSM20-50					50	120									60	144
CXSM20-75					75	145										169
CXSM20-100					100	170										194
CXSM25-10					10	82									30	106
CXSM25-20					20	92										116
CXSM25-30					30	102									40	126
CXSM25-40	8.5	15	46	15	40	112	13	9	9	4-1/8 PROFUNDIDAD DE 4.5 (ORIFICIO DEL CONECTOR) (MISMO DEL LADO OPUESTO)	8-M5 X 0.8 PROFUNDIDAD 7.5 (MISMO DEL LADO OPUESTO)	2-M8 X 1.25 PROFUNDIDAD 10	M6 X 1.0 X 14L	M6 X 1.0 X 5L		136
CXSM25-50					50	122									60	146
CXSM25-75					75	147										171
CXSM25-100					100	172										196
CXSM32-10					10	92									40	122
CXSM32-20					20	102										132
CXSM32-30					30	112									50	142
CXSM32-40	9	19	16	19	40	122	20	11.5	10	4-1/8 PROFUNDIDAD DE 4.5 (ORIFICIO DEL CONECTOR) (MISMO DEL LADO OPUESTO)	8-M5 X 0.8 PROFUNDIDAD 7.5 (MISMO DEL LADO OPUESTO)	2-M8 X 1.25 PROFUNDIDAD 12	M8 X 1.25 X 16L	M8 X 1.25 X 8L		152
CXSM32-50					50	132										162
CXSM32-75					75	157										187
CXSM32-100					100	182										212